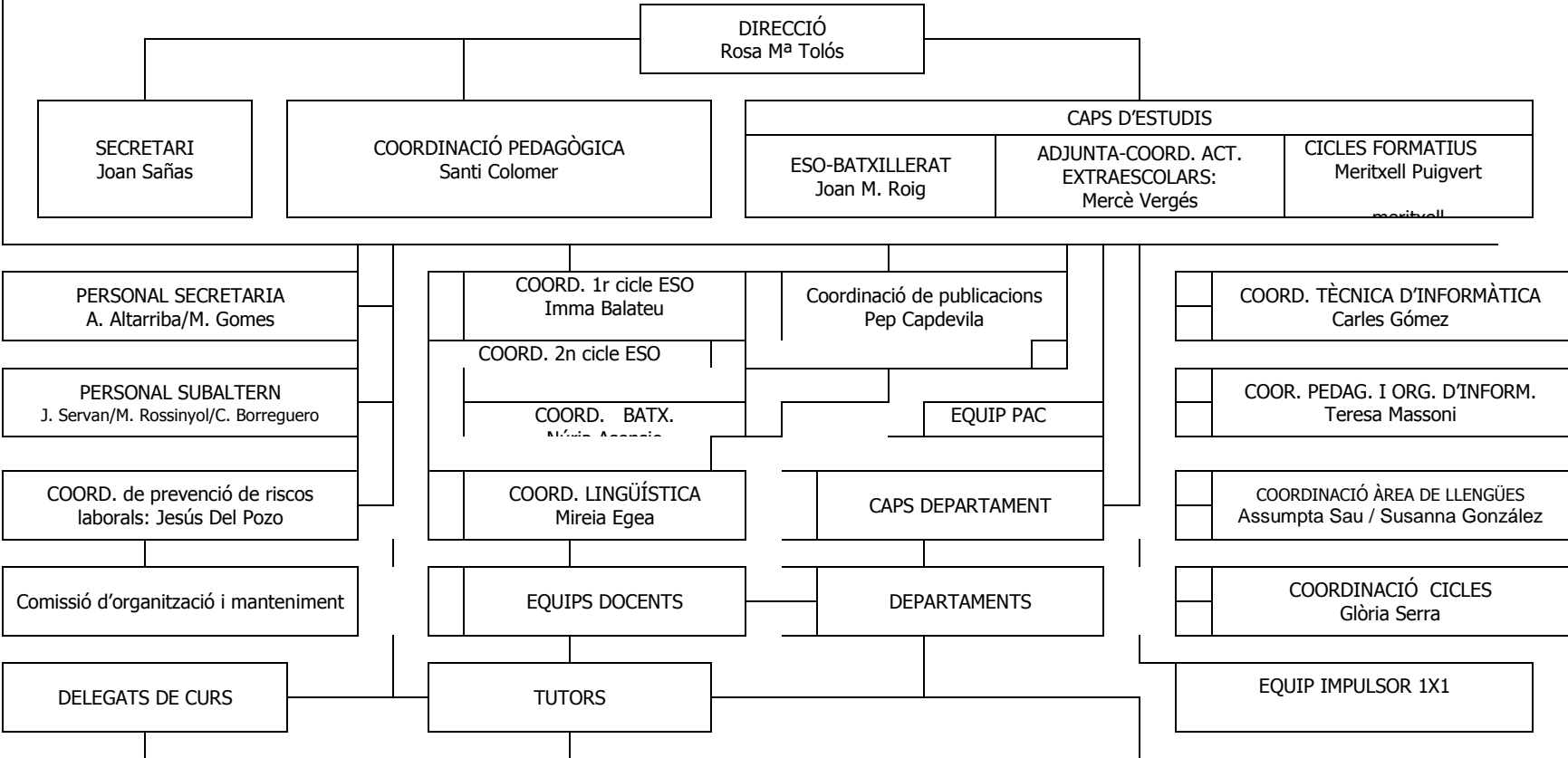


**CONSELL ESCOLAR**

**CLAUSTRE DE PROFESSORS**

**EQUIP DIRECTIU**





Generalitat de Catalunya  
Institut  
Abat Oliba

Ctra.Barcelona, 57  
17500 – Ripoll  
Telèfon (972) 70 11 50  
Fax (972) 70 29 53  
E-mail : b7005704@xtec.cat

## MEMBRES DEL CONSELL ESCOLAR DE L'INS ABAT OLIBA - 2011/12

PRESIDENTA: ROSA M<sup>a</sup> TOLÓS GARRIGÓS

CAPS D'ESTUDIS: JOAN M<sup>a</sup> ROIG / MERITXELL PUIGVERT / MERCÈ VERGÉS

SECRETARI: JOAN SAÑAS RODELLAS

PROFESSORS. ANNA GONZÁLEZ SEGURA  
TERESA MASSONI FAGEDA  
MONTSERRAT MUNTANÉ IZQUIERDO  
MIQUEL ROMERO GARCIA  
EVA VILA COLOMER  
MIREIA VILELLA SOLER

PARES: MANEL AMIGO BALBOA  
MERCÈ LLIMÓS CAMPRUBÍ  
ANTONI ORIOL PUIG

REP. AMPA: JORDI BRUGULAT CABANES

REP. ALUMNES: IVAN MONMANY MENDAÑA  
MARTA RUIZ PALAU  
ANNA VIDAL GONZÁLEZ

REP. AJUNTAMENT: RAMON SANTANACH PUJOL

REP. EMPRESARIAL: MONTSERRAT ANGLADA GUILLAMET

REP.PER.NO DOCENT: M<sup>a</sup> MERCÈ MARTÍ FERRET